

SÉCURITÉ ET SIMPLICITÉ : L'ADAPEI 27 A CHOISI LINX

L'ADAPEI 27 d'Evreux s'est équipé d'une imprimante à jet d'encre Linx pour répondre à un nouveau marché.

L'ADAPEI 27 d'Evreux a fait appel à l'entreprise afin de se doter d'une imprimante à jet d'encre pour marquer les emballages de ses clients. « Nous n'avions pas d'équipement de la sorte, précise Christophe Campion, chef d'atelier à l'ADAPEI 27. Nous avons dû investir dans du matériel afin de répondre à une nouvelle demande. Ce sont mes homologues des ESAT de Val de Reuil et Bernay qui m'ont conseillé de m'adresser à Linx. »

L'imprimante devait répondre à plusieurs critères : simplicité d'utilisation, fiabilité et sécurité. « Pour cette nouvelle mission, l'ADAPEI 27 s'est équipé d'un convoyeur, d'une étiqueteuse et d'un système de codage, explique Rodolphe Ferment, ingénieur commercial chez Linx. De notre côté, nous nous sommes rapidement orientés vers le modèle Linx 8900, un produit polyvalent qui répondait tout à fait à la demande du chef d'atelier tout en étant facile à mettre en œuvre. »

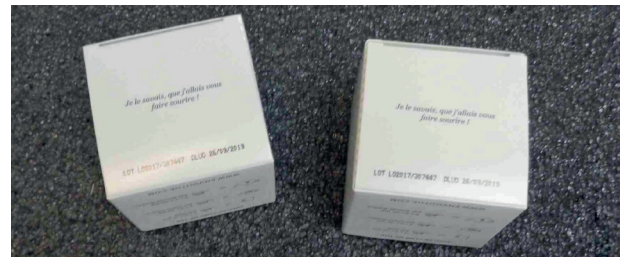
Linx 8900 : sécurité, fiabilité et simplicité.

Le codeur est implanté en fin de ligne, au-dessus du convoyeur avant le conditionnement en cartons de regroupement. Grâce à son écran tactile, celui-ci est très intuitif et s'utilise facilement. « Les opérateurs ont juste à taper le code et cela fonctionne automatiquement » confirme Rodolphe Ferment.

Fournie sur une armoire roulante, l'imprimante à jet d'encre se déplace en amont ou en aval du poste d'étiquetage et se positionne très simplement sur la ligne de conditionnement. Une flexibilité importante pour l'ADAPEI 27 qui doit s'adapter régulièrement aux nouvelles demandes de ses clients. « Le modèle Linx 8900 est très polyvalent, poursuit l'ingénieur commercial. Avec l'encre 1240, il peut imprimer sur tous types

de substrats : du papier au verre en passant par l'emballage plastique sous blister. »

Equipé d'une tête d'impression entièrement moulée et du système FullFlush®, ce codeur est très fiable et redémarre sans difficulté même après un arrêt prolongé. « La solution d'impression est rapide et facile d'utilisation, conclut Christophe Campion. Bref, nous sommes très satisfaits de la prestation de Linx... »



L'ADAPEI 27 de l'Eure

A la tête de cinq ESAT – Etablissement et Service d'aide par le travail - dans le département de l'Eure, l'ADAPEI27 accueille près de 580 usagers encadrés par une centaine de professionnels. Ces structures permettent aux personnes en situation de handicap de s'insérer dans le monde du travail au moyen d'activités professionnelles adaptées et de bénéficier d'un soutien médico-social et éducatif favorisant l'intégration sociale. Situé dans la zone d'activité commerciale du bois des communes à Evreux Nétreville, l'ADAPEI 27 compte 206 personnes qui interviennent en sous-traitance dans les secteurs de la mise sous film, le conditionnement à façon, les assemblages divers, etc.

<http://www.papillons-blancs.com>

LINX 8900 SÉRIES

Les imprimantes Linx 8900 et 8910 sont les solutions idéales pour de nombreuses applications de codage grâce à une alliance de simplicité d'utilisation, de fiabilité et d'efficacité.

Elles vous permettent d'augmenter le rendement de votre ligne de production.



Faibles coûts de possession

- Imprimantes configurables en fonction des besoins de l'application, faciles d'entretien.

Simplicité d'utilisation

- Grand écran tactile à base d'icônes,
- Contrôle et modification facile et rapide des messages grâce à des champs d'invite et des raccourcis,
- Port USB pour copier, sauvegarder, restaurer ou déployer paramètres et messages.

Coûts d'exploitation minimum

- Tête d'impression sans réglage,
- Système de nettoyage automatique pour garantir les redémarrages même après un arrêt prolongé.

Découvrir la Linx 8900 en images



THINKING ALONG YOUR LINES

Pour plus d'information, merci de contacter :
LINX s.a.s - 5 rue Jean Mermoz - 91080 Evry Courcouronnes, France
T +33 (0)1 72 07 17 05 **E** info@linx.fr **www.linx.fr**

