



PUBLICATION LINX CODAGE ET EMBOUTEILLAGE

WHITE PAPER EMBOUTEILLAGE



Les industries de l’embouteillage s’orientent vers des imprimantes de fiabilité accrue, ainsi que vers des marquages offrant une véritable valeur ajoutée, en plus des informations de base : design, lutte contre la contrefaçon, intégration de codes QR (accès à des contenus en ligne).

QUELS FACTEURS FAUT-IL PRENDRE EN COMPTE ?

- La fiabilité : solidité, maintenance curative et préventive réduite, entretien prévisible et planifiable à l’avance
- La vitesse de ligne souvent élevée: variabilité et vitesse maximale
- L’environnement de production : résistance aux projections en milieu humide, température

- La flexibilité : changement de taille des produits suivant les différents lots
- Le coût global d’exploitation
- La réduction des risques d’erreur de codage
- L’évolution des codes : normes, interactivité, attentes clients

Les fabricants de biens de grande consommation ou du secteur industriel préfèrent des solutions simples plutôt que des machines complexes aux fonctions innombrables. Une imprimante dotée d’une interface simple ou d’un paramétrage prédéfini (port USB, PC central) offre un gain de temps et un risque d’erreur réduit.

LES PRINCIPALES TECHNOLOGIES DE CODAGE

LASER

Gravure par faisceau laser

- Marquage permanent, idéal dans la lutte contre la contrefaçon
- Capacité à suivre des vitesses de ligne élevées
- Coût d’exploitation réduit (pas de consommables)
- Caractères lisibles





JET D'ENCRE CONTINU

Marquage par jet d'encre continu

- Impression sur presque tous les substrats (verre, plastique, métal, carton)
- Flexibilité : impression par le dessus, le dessous, sur le côté ou en travers de la ligne
- Solution dédiées pour l'adhésion sur bouteilles humides, pour l'effaçage au lavage (consignes), pour la contrefaçon (lisibles aux ultraviolets), etc.
- Intégration sur ligne facile

PROTECTION DE LA MARQUE

Les marques de boissons, notamment les alcools de luxe, comptent parmi les plus exposées au risque de contrefaçon. La contrefaçon des alcools ne cesse de gagner du terrain sur le marché mondial, particulièrement dans les pays où la taxation des alcools augmente régulièrement.

SOLUTIONS POUR RÉDUIRE LA CONTREFAÇON

- Systèmes à jet d'encre thermique ou grands caractères pour imprimer des graphiques numériques en haute définition sur les emballages secondaires.
- Encres spéciales de sécurité pour les imprimantes à jet d'encre continu.
- Codeurs laser pour un marquage indélébile.

La numérotation séquentielle des paquets peut aider le consommateur à vérifier l'authenticité du produit acheté, grâce à l'utilisation de codes renvoyant à un entrepôt central pour authentification.



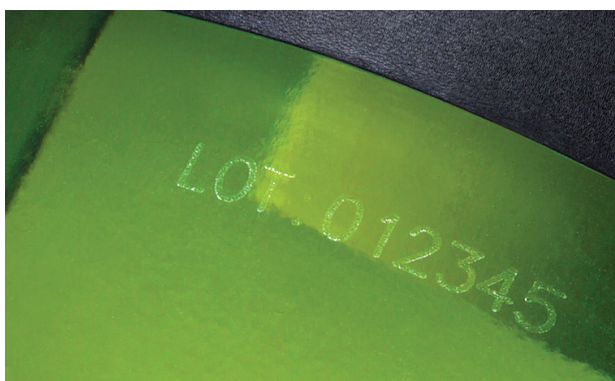
CONCLUSION

Ces technologies adaptées au codage des bouteilles offrent donc chacune des avantages spécifiques :

- codage persistant de haute qualité dans les grandes cadences pour le codage laser
- codage sur différents substrats et variété d'application à grande cadence pour le codage jet d'encre

Enfin, n'oubliez pas de tenir compte de la vitesse de ligne, des contenus à coder, de l'environnement de production et du coût réel d'exploitation – autant de facteurs qui doivent motiver votre choix.

Pour plus d'informations sur les solutions de codage et de marquage Linx : <http://www.linxglobal.com/fr-fr/industries/solutions-industrielles/boissons>



THINKING ALONG YOUR LINES

91055 EVRY Cedex, France
E info@linx.fr

Pour en savoir plus, merci de contacter :

LINX s.a.s - 5 rue Jean Mermoz - 91080 Evry Courcouronnes, France

T +33 (0)1 72 07 17 05 E info@linx.fr W www.linx.fr

